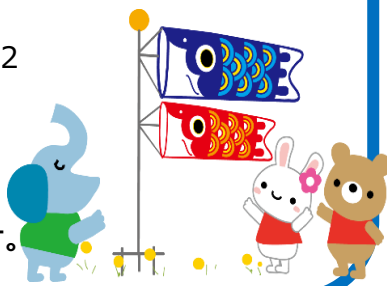


# うくじどう 宇久児童センターだより 令和3年 5月号

佐世保市社会福祉協議会 宇久児童センター  
 佐世保市宇久町平 1910-1 TEL 0959 (57) 3132  
 ホームページ <http://www.sasebo-shakyo.or.jp>

児童センターは市内に居住する小学生および乳幼児（乳幼児は保護者同伴です）を対象にした「遊び場」です。利用料は無料です。



さわやかな風が心地よい5月になりました。新1年生のお友だちも、学校から帰ると元気に遊びに来てくれ、児童センターに賑やかな声が響いています。4月中旬からセンターの外に掲揚している鯉のぼりも、力強く空を泳ぎ、子どもたちみんなの健やかな成長を見守ってくれているようです。

感染症の拡大はまだまだ油断できない日々が続いています。一人ひとりがしっかりと予防に努めながら、今月も児童センターで楽しく遊びましょうね！

「児童福祉週間」：令和3年5月5日～令和3年5月11日  
 令和3年度児童福祉週間標語  
 あたたかい ことばがつなぐ こころのわ

にち日	げつ月	か火	すい水	もく木	きん金	ど土
						1 ふれあいタイム ●毎週金曜日は設定保育を行っています。 (対象：乳幼児親子)
2	3 憲法記念日	4 みどりの日	5 こどもの日	6	7	8
9	10 春の野菜収穫祭！	11	12 ガーデニング	13	14	15 ふれあいタイム
16	17	18	19 スポーツの日 →低学年	20 ガーデニング	21	22 スポーツの日 →高学年
23	24 茶道教室	25	26	27	28	29 アサリほり
30	31	開館時間について 休館日 午前10時～午後6時30分 午前8時30分～午後6時30分				



おねがい。児童センターに遊びに来るときには、マスク・水筒・ハンカチがタオルを忘れずに持ってきてください！体調が悪い人は、無理せずおうちで過ごしましょう。

## 3月・4月のようすから...

**3月のお楽しみ会。**卒業した6年生や、転校するお友だちと一緒に、楽しくすごしました。いろんなゲームをしたね！  
 新しいそれぞれの場所で、みんなが元気にすごせるようこれからも応援しています★

**4月のふれあいタイム。** 啓寿園と慈恵苑のみなさんに、折り紙の花カゴや、歌のプレゼントをしました。またみんなで遊びに行きまーす♪

**新1年生も、ボランティア活動** がんばっています！

- 春の野菜収穫祭！** 日時：5月10日（月）午後3時30分から  
 児童センターの畑で収穫したジャガイモと玉ねぎで「ジャーマンポテト」を作って食べよう☆当日、誰でも参加できますので遊びに来てね！
- チャレンジスポーツ** 日時：①低学年 5月19日（水）午後3時30分から  
 ②高学年 5月22日（土）午後3時から  
 「スポーツチャンバラ」に挑戦します！低学年・高学年に分けて実施します。定員がありますので、早めに申し込んでください。
- 茶道教室** 日時：5月24日（月）午後1時30分から  
 民生委員さんや地域の方から茶道のお作法を学び、おいしいお抹茶とお菓子を頂きます。当日、誰でも参加できますので遊びに来てね！
- アサリ堀り** 日時：5月29日（土）午後2時30分～4時30分  
 長崎鼻でアサリ堀りをします。定員がありますので、事務室に申し込んで下さい。※児童センターに集合・解散となります。悪天候の場合は中止です。